

MAPA NO. 3: AMENAZAS NATURALES

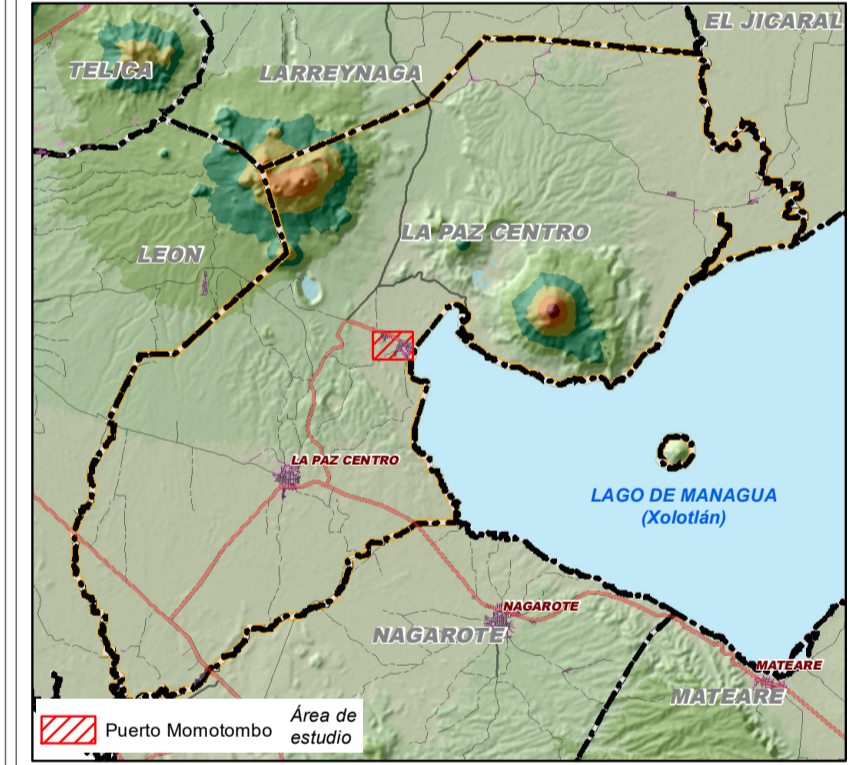
LEYENDA TEMÁTICA

AMENAZA SISMICA	AMENAZA VOLCANICA
<p>Sismos (Magnitud)</p> <ul style="list-style-type: none"> ● 2.8 - 4.2 ● 4.3 - 5 ● > 5 ● Sismo Septiembre 2016 <p>Fallas</p>	<ul style="list-style-type: none"> Am amenaza alta por Lava Volcán Momotombo Am amenaza por Lava Media Volcán El Hoyo Am amenaza por Cenizas Alta Volcán Momotombo Am amenaza por Inundación Cota H. Mitch (41.90 m) Octubre 2010 (42.65 m) Am amenaza por Fallamiento Am amenaza por Inundación

Nota: Sismos para el periodo 1976 al 2017
Fuente: USGS

SÍMBOLOS CONVENCIONALES PRINCIPALES

<ul style="list-style-type: none"> ● Cotas Equipamiento de salud Centro educativo Ríos y cauces Curvas de nivel Principal (100 m) Secundaria (20 m) Inferior (10 m) Área urbana Leon Viejo (Ruinas) Limites municipal 	<p>Caminos</p> <ul style="list-style-type: none"> Adoquinado Calles en zonas edificadas Carretera de tiempo seco, superficie suelta (2.5 m a menos de 5.5 m de ancho) Carretera de todo el tiempo, dos o más carriles de ancho, (de 5.5 m a menos de 8.2 m de ancho) Carretera de todo tiempo, dos o más carriles de ancho, superficie suelta, (a menos de 5.5 m de ancho 8.2m) Carretera de todo tiempo, un carril de ancho, superficiesueltas, (menos de 2.5 m de ancho 5.5m) Pista (menos de 1.5 m de ancho 2.5 m) Sendero (menos de 1.5 m de ancho) Líneas de alta tensión
--	--



Escala
1 centimetro = 50 metros
Escala 1: 5,000

Datos geográficos del mapa
Elipsoide: WGS 84
Cuadrícula: 1,000 metros UTM, Zona 16
Proyección: Transversa de Mercator
Datum vertical: Nivel Medio del Mar
Datum horizontal: WGS 84
Edición, Agosto 2017

Source: (Inf. Digitalizada, Google Earth (Topografía), (NITEX) (Inf. USGS), (USGS), (Aerofoto), (IGN), and the 663 User Community